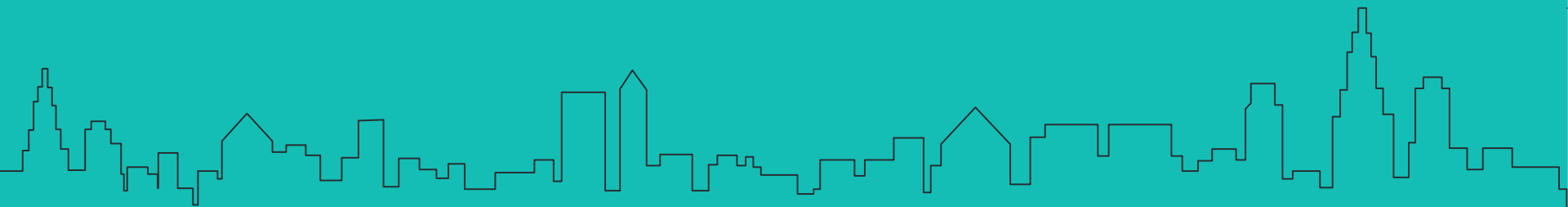


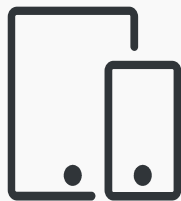


MobileAcademy.pl

by Outline

Lekcja 3





Grupa docelowa

Kto jest Twoim idealnym użytkownikiem?



Co daje znajomość klienta?

Dobra znajomość klienta, to szansa na sukces aplikacji.



Jakie ma problemy?



Z jakich platform i urządzeń korzysta?



Gdzie i kiedy korzysta z mobile?



Jak do niego dotrzeć?

Skąd brać informacje o potencjalnych klientach?



Analityka



Ankiety i wywiady



Raporty i badania

Persona/Avatar

Personifikacja grupy użytkowników.

Imię i zawód

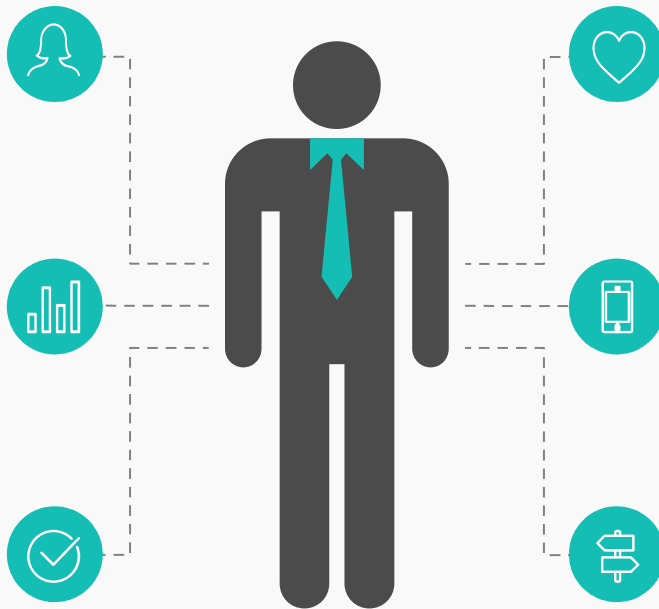
np. Adam Kowalski, Młodszy
sprzedawca
Nearby Caffè

Dane demograficzne

Wiek, płeć, lokalizacja, rodzina,
zarobki, wykształcenie

Cele i problemy

Jak produkt może pomóc?
Jakie ma problemy w korzystaniu?



Zainteresowania

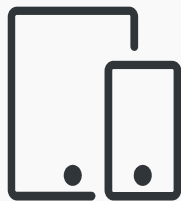
Jakie ma zainteresowania?

Podejście do mobile

Jakie używa urządzenie i platformy,
gdzie korzysta i jak często, czy płaci
za cokolwiek

Wartości

Co jest ważne dla osoby?



W kolejnej **lekcji...**

Aplikacja vs strona mobilna. Co wybrać?



W razie pytań, **pisz.**

sylwester@byoutline.com

Więcej info:



www.byoutline.com



[@smdremedy](https://twitter.com/smdremedy)



[/mobileacademypl](https://www.facebook.com/mobileacademypl)